

# PREISBLATT Stromanschluss Stadtwerke Vilshofen GmbH

(gültig ab 01.01.2025)

für den Anschluss von 1 bis 8-Familienhäusern an das Niederspannungsnetz der Stadtwerke Vilshofen GmbH (Standard Hausanschluss, nicht für Gewerbe).

## Hausanschluss- und Inbetriebsetzungskosten

gemäß NAV und  
der Ergänzenden Bedingungen zur NAV

|                            |   | Netto       | Brutto<br>incl. 19% MwSt. |
|----------------------------|---|-------------|---------------------------|
| <b>Kabelhausanschluss</b>  | bis 10 m Kabellänge im Privatgrund *  | 2.291,00 €  | <b>2.726,29 €</b>         |
|                            | für jeden zusätzlichen Meter Kabellänge<br>im Privatgrund *   | 65,40 €     | <b>77,83 €</b>            |
|                            | anteilige Kosten bei Mehrspartenhausein-<br>führung, Lieferung u. Montage   | auf Anfrage | <b>auf Anfrage</b>        |
|                            | Inbetriebsetzung  | 103,35 €    | <b>122,99 €</b>           |
|                            | Inbetriebsetzung je weitere Kundenanlage  | 40,00 €     | <b>47,60 €</b>            |
| <b>Eigenleistung Kunde</b> | Herstellen Mauerdurchbruch<br>Einbau Mauerdurchführung  |             |                           |
|                            | Rückvergütung pro Meter ordnungsgemäß<br>erstellten und nach Kabelverlegung wiederver-<br>füllten Kabelgraben einschl. Leerrohrverlegung<br>bei Einspartenverlegung | 43,70 €     | <b>52,00 €</b>            |
|                            | bei Mehrspartenverlegung  | auf Anfrage |                           |

\* Die Kosten beinhalten Material, Montage und Erdarbeiten außerhalb Straßengrund ohne Oberflächenwiederherstellung und ohne Herstellung und Einbau der Mauerdurchführung.

Hausanschlüsse, die nach Art, Dimension oder Länge von typischen Anschlüssen abweichen, werden nicht nach den Kosten im vorliegendem Preisblatt abgerechnet.

## Baukostenzuschuss

gemäß NAV und den Ergänzenden Bestimmungen zur NAV.

| pro Hausanschluss für |           |                   |            |                   |
|-----------------------|-----------|-------------------|------------|-------------------|
| 1                     | Haushalt  | 3 * 35 A (20 kW)  | 0,00 €     | <b>0,00 €</b>     |
| 2                     | Haushalte | 3 * 50 A (30 kW)  | 0,00 €     | <b>0,00 €</b>     |
| 3                     | Haushalte | 3 * 50 A (30 kW)  | 0,00 €     | <b>0,00 €</b>     |
| 4                     | Haushalte | 3 * 63 A (40 kW)  | 500,00 €   | <b>595,00 €</b>   |
| 5                     | Haushalte | 3 * 63 A (40 kW)  | 500,00 €   | <b>595,00 €</b>   |
| 6                     | Haushalte | 3 * 80 A (50 kW)  | 1.000,00 € | <b>1.190,00 €</b> |
| 7                     | Haushalte | 3 * 80 A (50 kW)  | 1.000,00 € | <b>1.190,00 €</b> |
| 8                     | Haushalte | 3 * 100 A (60 kW) | 1.500,00 € | <b>1.785,00 €</b> |

**Hinweis:** Diese Baukostenzuschussregelung gilt nur für Haushaltskunden oder haushaltstypische Kunden (z.B. kleine Ladengeschäfte, Arztpraxen und Büros, die in einem Wohngebäude untergebracht sind).



STROM

Ihr Hausanschluss

## Informationen für den Bauherrn Von der Planung bis zur Inbetriebsetzung

### Anmeldung / Bestellung

Der Bauherr oder Architekt beauftragt einen Elektroinstallateur, der bei einem Elektrizitätsversorgungsunternehmen (EVU) eingetragen und zugelassen ist. Der Elektroinstallateur füllt dann den ihm vorliegenden Vordruck "Anmeldung zum Anschluss an das Niederspannungsnetz" aus und sendet den genannten Vordruck zusammen mit dem Lageplan (Maßstab 1:1000) und dem Grundrissplan für den Keller mit gekennzeichneten Hausanschlussraum an die Stadtwerke Vilshofen GmbH. Die Pläne stellen Sie zur Verfügung.

Wir prüfen dann umgehend Ihren Antrag und schicken Ihnen einen "Vertrag für Einzelhausanschlüsse" mit den entsprechenden Hausanschlusskosten zu, den Sie dann unterschrieben an die Stadtwerke Vilshofen GmbH zurücksenden und somit den Auftrag erteilen.

### Preisblatt / Kosten

Das Preisblatt ist Bestandteil dieser Information und gibt Ihnen bereits eine kurze Kostenübersicht. Unser Standard-Hausanschluss umfasst den Anschluss von 1 – 8 Familienhäusern im Versorgungsgebiet der Stadtwerke Vilshofen GmbH. Wir haben in unserem gesamten Versorgungsgebiet einheitliche Kosten für Standard-Hausanschlüsse von der Straße bis ins Haus.

### Baukostenzuschuss

Bevor wir Hausanschlüsse verlegen können, müssen wir Trafostationen errichten und Stromkreiskabel verlegen. Dafür tragen wir einen Teil der Kosten. Sie bezahlen Ihren Anteil mit dem Baukostenzuschuss. Die Höhe ist abhängig von der Anzahl der Wohneinheiten und der erforderlichen Leistung (Informationen dazu auf [www.stadtwerke-vilshofen.de](http://www.stadtwerke-vilshofen.de)).

### Hausanschlussraum

Wenn das Hausanschlusskabel von außen abschaltbar ist, d.h. Anschluss direkt am Kabelverteilerschrank der Stadtwerke, verlegen wir von der Straße kommend ein Hausanschlusskabel in einen geeigneten Kellerraum und setzen dort den Hausanschlusskasten (siehe Skizze Hausanschlussraum). Der benötigte Mauerdurchbruch ist nicht in den Hausanschlusskosten laut Preisblatt enthalten. Werden die Hausanschlussleitungen Strom, Wasser, Gas und Telefon in einer Trasse geführt, so ist es sinnvoll, eine Mehrspartenhauseinführung (siehe beiliegende Skizze über Mehrspartenhauseinführungen) zu verwenden. Die Mauerdurchführung bzw. das sogenannte Futterrohr für die Mehrspartenhauseinführung sollte, wenn möglich, direkt in die Kellermauer mit eingemauert oder einbetoniert werden. Dazu muss vorher die Lage der Mauerdurchführung mit den Stadtwerken abgesprochen werden. Die Mauerdurchführung bzw. das Futterrohr erhalten Sie von den Stadtwerken.

Wenn das Hausanschlusskabel direkt mit dem Hauptversorgungskabel verbunden wird, und somit das Kabel nicht einzeln abschaltbar ist, so ist der Hausanschlusskasten in der für die Stadtwerke jederzeit zugänglichen Außenwand Ihres neuen Wohngebäudes zu integrieren. In diesem Fall setzen Sie sich bitte rechtzeitig mit uns in Verbindung. Wir stellen Ihnen dann gegen Kostenerstattung einen Außenwandkasten und ein Rohr für die Kabeleinführung zur Verfügung, die das von Ihnen beauftragte Bauunternehmen in die Wand einsetzt. Den Anschluss an unser Stromnetz übernehmen wir.

In besonderen Fällen gibt es nach Abstimmung mit uns noch weitere Anschlussmöglichkeiten, z.B. Hausanschluss- oder Zähleranschlußsäulen.

## Eigenleistung

Mit oder ohne? Wählen Sie. Bei der Herstellung des Hausanschlusses haben Sie die Wahl zwischen zwei Vorgehensweisen:

Entweder: Sie beauftragen uns mit der vollständigen Herstellung Ihres Hausanschlusses. Wir führen die Arbeiten nach Absprache mit Ihnen fach- und termingerecht aus und übernehmen die Gewährleistung für eine ordnungsgemäße Durchführung.

Oder: Sie übernehmen Teilarbeiten selbst und senken dadurch die Kosten für den Hausanschluss. Bitte beachten Sie: Falls Sie Arbeiten in Eigenleistung erbringen möchten, sprechen Sie bitte vorher mit den Stadtwerken. Ob sich Eigenleistungen für Sie rechnen, können Sie unserem Preisblatt entnehmen. Bitte beachten Sie bei Ihrer Entscheidung, dass der Aufwand für die Koordinierung der Arbeiten oft sehr groß ist. Bei gemeinsamer Verlegung der Hausanschlussleitungen (z.B. Strom, Wasser, Gas, Telekom) ist es sinnvoller, die Erdarbeiten von den Stadtwerken ausführen zu lassen, um Mehrkosten zu vermeiden, die durch mehrmalige Anfahrten der Stadtwerke auf Ihre Baustelle entstehen.

## Koordination mit Hausanschlüssen für Wasser, Gas, Telefon

Sollten Sie neben unserem Kabelanschluss auch Hausanschlüsse für Wasser, Gas und Telefon wünschen, setzen Sie sich bitte rechtzeitig mit den Stadtwerken in Verbindung. Wenn der Kabelgraben gemeinsam genutzt werden kann, sparen Sie Kosten und Zeit.

Bei gemeinsamer Verlegung der Hausanschlussleitungen setzen wir die Mehrspartenhauseinführung ein (siehe beiliegende Skizze).

## Baustrom / Bauwasser

Schon bevor ein Haus steht, wird Strom und Wasser benötigt. Bei Ihnen auch? Um ein Baustromprovisorium einzurichten, beauftragen Sie bitte einen Elektroinstallateur, der den Anschluss bei uns beantragt. Den Baustromkasten erhalten Sie üblicherweise von Ihrer Baufirma.

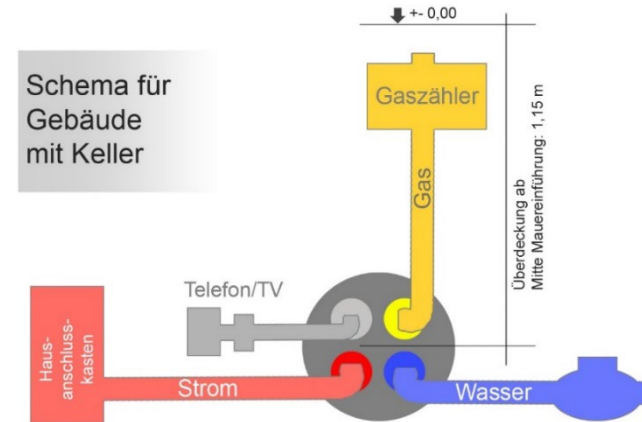
Sollten Sie auch ein Bauwasserprovisorium benötigen, teilen Sie uns das bitte rechtzeitig mit, damit wir die Arbeiten für Baustrom und Bauwasser entsprechend koordinieren können.

## Wie geht es weiter?

Sobald Ihr Auftrag bei uns vorliegt, prüfen wir, ob Ihr Neubau mit einem Standard-Hausanschluss, wie in unserem Preisblatt beschrieben, angeschlossen werden kann und ob wir die Erstellung des Stromhausanschlusses mit der Erstellung der Anschlüsse für Gas, Wasser, Telekom und Kabelfernsehen (wenn TV-Netz vorhanden) koordinieren und wenn möglich in einem Graben verlegen können, um für Sie Kosten einzusparen. Sie erhalten von uns einen Vertrag zur Erstellung des Hausanschlusses mit Anzahlungsrechnung. Nach Vorlage des von Ihnen unterzeichneten Vertrages erstellen wir innerhalb drei Wochen den benötigten Hausanschluss. Nach Fertigstellung der Anschlussanlagen schicken wir Ihnen die Schlussrechnung gemäß tatsächlichem Aufmaß zu. Die Elektroinstallation innerhalb Ihres Hauses nimmt Ihr Elektroinstallateur vor. Sobald uns dieser die Fertigstellungsanzeige vorlegt, mit der er bestätigt, dass die Anlage entsprechend den geltenden Vorschriften errichtet, geprüft und fertiggestellt ist, und den bzw. die Zähler bei uns beantragt, werden wir die Messeinrichtung/en montieren. Für die Inbetriebnahme der Kundenanlage ist der Elektroinstallateur verantwortlich.

## Mehrspartenhauseinführung

### Schema für Gebäude mit Keller



Quelle: FHRK e.V.

## Hausanschlußraum

1. Hauseinführungskabel
2. Starkstrom-Hausanschlußkasten mit Hausanschlußsicherung
3. Starkstrom-Hauptleitung
4. ggf. Zählerplätze
5. Starkstrom-Ableitungen zu Stromkreisverteilern
6. Kabelschutzrohr
7. Hausanschlußleitung für Fernmeldeanlage
8. Hausanschlußleitung für Wasserversorgung mit Wasserzähleranlage
9. Hausanschlußleitung für Gasversorgung mit Hauptabsperreinrichtung
10. Entwässerung
11. Potentialausgleichschiene
12. Anschlußfahne (min. 1,5 lang)
13. Fundamenterder
14. Steckdose
15. Leuchte

