

## Bedienungsanleitung Stromzähler Typ MT175

### Beschreibung Zähler

Der digitale (= elektronische) Stromzähler erfasst den Energieverbrauch und die Nutzungszeit. Am digitalen Display können Sie außer dem aktuellen Zählerstand auch die Momentanleistung sowie Ihre tages-, wochen-, monats- und jahresbezogenen Verbrauchswerte ablesen. Der Zähler versendet keine Daten, er kann nicht fernausgelesen werden. Der aktuelle Zählerstand, zum Beispiel für die Verbrauchsabrechnung, wird manuell am Zähler abgelesen.



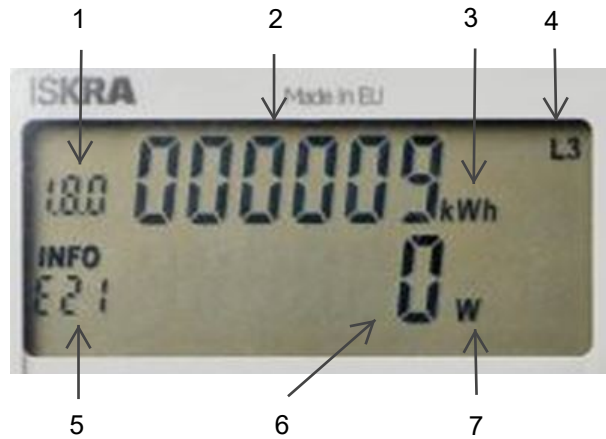
Die optische Taste ist ein lichtempfindlicher Sensor, der nicht auf Berührung, sondern auf den fokussierten Lichtstrahl einer handelsüblichen Taschenlampe reagiert. Damit oder mit der mechanischen Taste wird die untere Zeile des Displays bedient.

### Wichtiger Hinweis:

Erscheint in der oberen Displayzeile die Zeichenfolge **FF**, funktioniert der Zähler nicht mehr korrekt und muss ersetzt werden. Bitte kontaktieren Sie in diesem Fall unsere Kundenbetreuung (Telefon: 08541/970-319, E-Mail: [tarifabteilung@stadtwerke-vilshofen.de](mailto:tarifabteilung@stadtwerke-vilshofen.de)) und geben Sie dabei die Zählernummer an.

## Beschreibung Display

- 1 Tarifkennzeichen
  - 1.8.0 = Bezug Eintarif
  - 1.8.1 = Bezug Hochtarif (HT)
  - 1.8.2 = Bezug Niedertarif (NT)
  - 2.8.0 = Erzeugung bzw. Einspeisung
- 2 aktueller Zählerstand
- 3 Verbrauchseinheit des aktuellen Zählerstands
- 4 Phasenanzeige
- 5 Infofeld
- 6 Individuelle Werte
- 7 Einheit der individuellen Werte



## Display obere Zeile

In der oberen Displayzeile wird der abrechnungsrelevante Zählerstand des Totalzählwerkes 1.8.0 für die aus dem Netz bezogene Energie angezeigt. Haben Sie eine Erzeugungsanlage (zum Beispiel eine Photovoltaikanlage), wird außerdem die erzeugte bzw. ins Netz eingespeiste Energie mit der Kennziffer 2.8.0 angezeigt. Die Anzeige der beiden Zählwerke wechselt automatisch alle 10 Sekunden.

Wenn Sie einen Zweitarifzähler haben, werden die beiden Zählwerke 1.8.1 Hochtarif (HT) und 1.8.2 Niedertarif (NT) abwechselnd jeweils für 10 Sekunden eingeblendet. Die Kennziffer des in dem Moment aktiven Tarifes ist unterstrichen.

## Display untere Zeile

In der unteren Displayzeile werden folgende Werte angezeigt:

Anzeige in Feld 5	bedeutet in Feld 6
8.8.8d	Displaytest
PIN	PIN-Eingabe erforderlich
P bzw. E21	Momentane Leistung
E	Stromverbrauch seit der letzten Nullstellung
1d	Verbrauch in den letzten 24 Stunden
7d	Verbrauch in den letzten 7 Tagen
30d	Verbrauch in den letzten 30 Tagen
365d	Verbrauch in den letzten 365 Tagen
0.2.2	Aktivierung PIN-Schutz

Die Werte in der unteren Displayzeile sind nur für Sie bestimmt. Sie werden weder ausgelesen noch für die Abrechnung verwendet. Zum Schutz vor unbefugtem Zugriff sind diese Daten durch einen vierstelligen Zahlencode (PIN) gesichert. Erst nach Eingabe der PIN können die Werte eingesehen werden. Solange bleibt die untere Displayzeile leer.

## So erhalten Sie Ihre PIN:

Ihre PIN erhalten Sie bei uns persönlich in der Tarifabteilung. Bitte geben Sie uns vor Abholung der PIN telefonisch unter 08541/970-319 bescheid damit wir die PIN vorbereiten können.

Zur Abholung bringen Sie bitte mit:

- Ihren Personalausweis/Reisepass und
- die Zählernummer

Eine telefonische Übermittlung ist aus Sicherheitsgründen nicht möglich. Dies gilt auch für den Fall, dass Sie Ihre PIN vergessen haben.

Die PIN wird nach einem Zufallsprinzip vom Gerätehersteller vergeben. Sie ist dem Zähler einmalig zugeordnet und kann nicht geändert werden.

## Bedienung der unteren Displayzeile

Die Bedienung der Anzeige in der unteren Zeile des Displays erfolgt über die mechanische oder die optische Taste am Zähler. In der weiteren Beschreibung ist mit „Tastendruck“ das Drücken der mechanischen Taste oder alternativ das Anleuchten der optischen Taste mit einer Taschenlampe gemeint.

### **PIN-Eingabe:**

Nach dem ersten kurzen Tastendruck erfolgt ein Displaytest über beide Zeilen. Das heißt, alle Symbole der Anzeige werden angezeigt. Nach dem zweiten kurzen Tastendruck erfolgt die Aufforderung zur Eingabe der PIN:

1. Es ist folgende Darstellung zu sehen: **0 - - -**
2. Sie können jetzt die erste Stelle der PIN durch wiederholten kurzen Tastendruck verändern bis die gewünschte Ziffer erreicht ist: 0 – 1 – 2 – 3 – 4 – 5 – 6 – 7 – 8 – 9
3. Nach einer Wartezeit von drei Sekunden wird automatisch die zweite Stelle angesteuert. Diese können Sie nun genauso verändern und ebenso dann die dritte und die vierte Stelle.
4. Nach Eingabe der vierten Ziffer prüft das Gerät die PIN. Ist sie korrekt, wird die Anzeige vollständig aktiviert und kann wie nachfolgend beschrieben bedient werden. Ist die PIN nicht korrekt, wechselt die Anzeige wieder in den Normalbetrieb.

Sie können die PIN-Eingabe beliebig oft wiederholen. Nach fehlerhafter Eingabe erfolgt keine Sperrung von Zählerfunktionen.

### **Anzeige der momentanen Leistung:**

War die PIN-Eingabe erfolgreich, erscheint nach einem weiteren kurzen Tastendruck in der unteren Displayzeile die momentane Leistung (P). Das ist die gesamte Leistungsaufnahme aller in dem Moment in der Verbrauchsstelle eingeschalteten Elektrogeräte. Bei Erzeugungsanlagen ist das die momentan erzeugte bzw. eingespeiste Leistung.

### **Anzeige des Verbrauchs seit der letzten Rückstellung:**

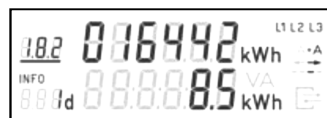
Nach nochmaligem kurzen Tastendruck zeigt die untere Displayzeile den Verbrauch seit der letzten Rückstellung (E) an. Ähnlich einem Tageskilometerzähler beim Auto, können Sie hier Ihren Verbrauch für einen selbstgewählten Zeitraum ablesen.

Wenn Sie bei dieser Anzeige die Taste länger als 5 Sekunden gedrückt halten, wird der Wert auf Null zurückgesetzt.

## Anzeige der tages-, wochen-, monats- und jahresbezogenen Verbrauchswerte:

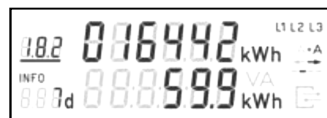
### Nächster kurzer Tastendruck:

Das Display zeigt den Verbrauch der letzten 24 Stunden (1d), in diesem Beispiel 8,5 kWh.



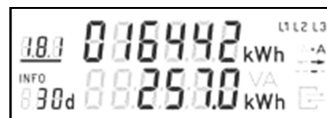
### Nächster kurzer Tastendruck:

Das Display zeigt den Verbrauch der letzten sieben Tage (7d), in diesem Beispiel 59,9 Kilowattstunden (kWh).



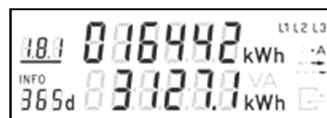
### Nächster kurzer Tastendruck:

Das Display zeigt den Verbrauch der letzten 30 Tage (30d), in diesem Beispiel 257,0 kWh.



### Nächster kurzer Tastendruck:

Das Display zeigt den Verbrauch der letzten 365 Tage (365d), in diesem Beispiel 3.127,1 kWh.



Die tages-, wochen-, monats- und jahresbezogene Verbrauchswerte werden stündlich aktualisiert. Solange kein vollständiger Wert für 1d, 7d, 30d oder 365d vorliegt, also der entsprechende Zeitraum nach Inbetriebnahme oder Rückstellung des Zählers noch nicht durchlaufen ist, sind in der jeweiligen Anzeige nur Striche zu sehen.

## Zurücksetzen der tages-, wochen-, monats- und jahresbezogenen Verbrauchswerte:

Auch diese Werte können Sie auf Null zurücksetzen, indem Sie die Taste länger als 5 Sekunden gedrückt halten während einer der vier Werte angezeigt wird. Beachten Sie dabei bitte, dass dann alle vier Verbrauchswerte gleichzeitig gelöscht werden.

Nach dem nächsten kurzen Tastendruck erscheint die Anzeige **0.2.2 - - -** in der unteren Displayzeile. Durch nochmaligen kurzen Tastendruck, oder wenn innerhalb von zwei Minuten kein weiterer Tastendruck erfolgt, wechselt das Display zurück in die Standardanzeige. Das heißt, in der unteren Displayzeile wird wieder die aktuelle Leistung angezeigt.

### PIN-Schutz aktivieren:

Sobald Sie mit der PIN die Anzeige in der unteren Displayzeile freigeschaltet haben, bleibt diese aktiv. Der Schutz aktiviert sich nicht selbständig. Sie selbst entscheiden, ob Sie die Anzeige Ihrer Verbrauchsdaten offen lassen oder den PIN-Schutz wieder aktivieren wollen.

Um den PIN-Schutz wieder zu aktivieren, drücken Sie bei der Anzeige **0.2.2 - - -** die Taste länger als 5 Sekunden.